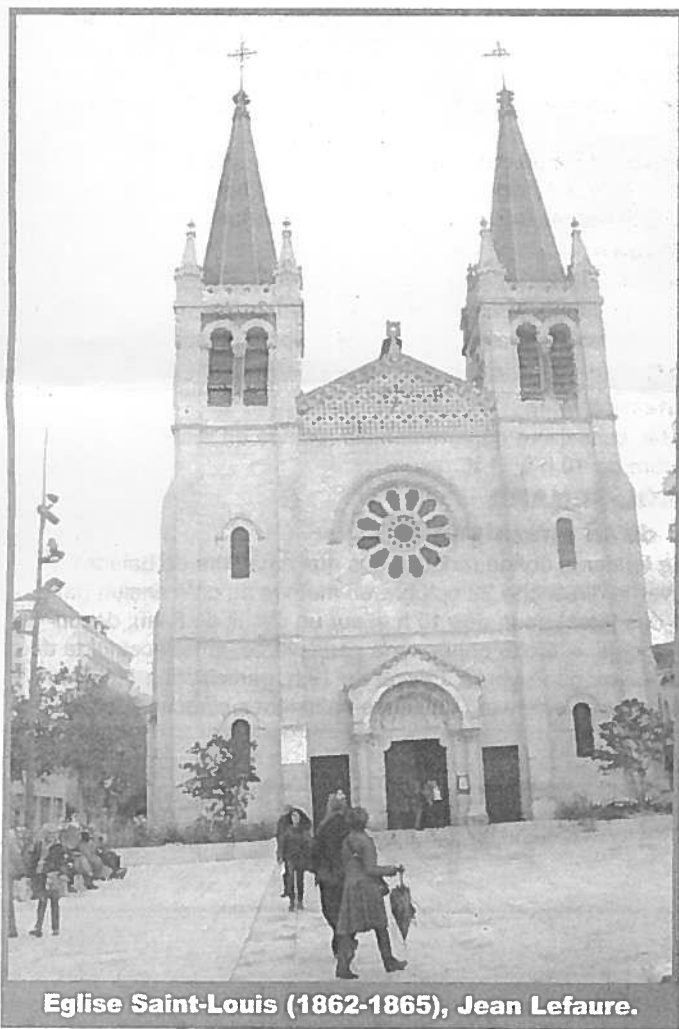


75 participants... visite de la ville par Marie-Françoise Misme, d'origine creusoise.

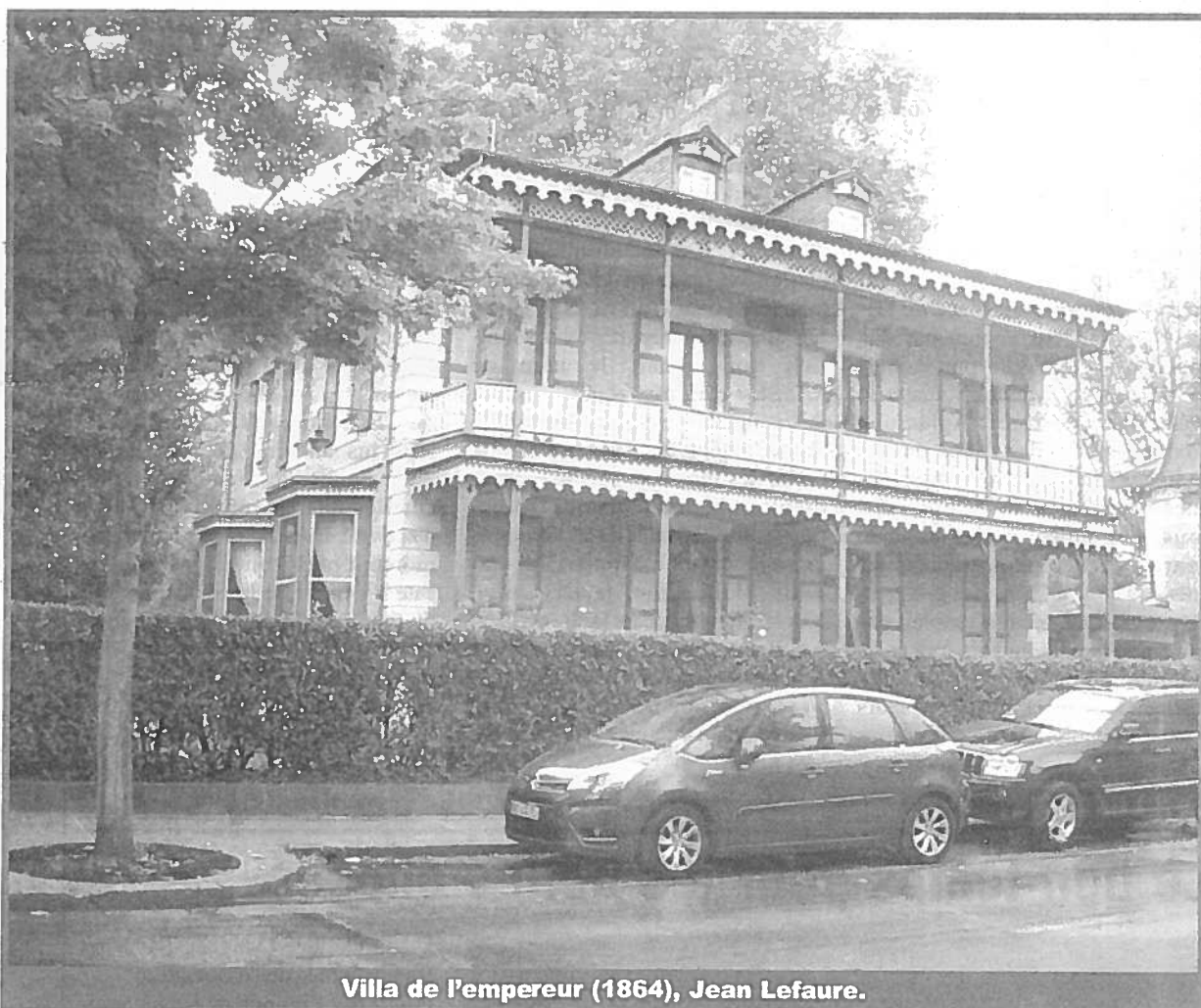
# En images

## LES «MAÇONS» À VICHY

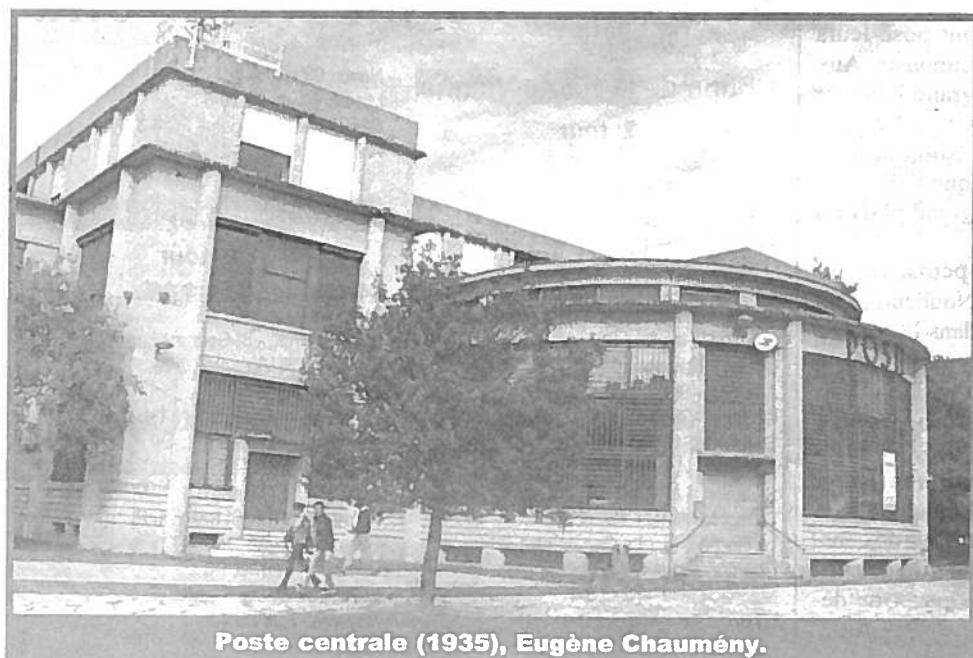
Grâce aux travaux de deux chercheurs de l'association Josette Moré et Jean Lelache, «Les Maçons de la Creuse» se sont rendus à Vichy où plusieurs de nos compatriotes sont à l'origine d'édifices importants de la station thermale voulue par Napoléon III. Citons tout d'abord Jean Lefaure de Vallière (1814-1883) architecte apprécié par l'empereur. Mais c'était aussi Eugène Chaumény (1886-1960) de Saint-Moreil puis son fils Paul (1928+2015) qui ont dirigé à Vichy une grosse entreprise de BTP. Sans oublier Léon Martial Claude Coste né à Saint-Martial-le-Vieux en 1884 et François René Lebrette né en 1902 à Saint-Moreil. Quelques exemples de réalisations...



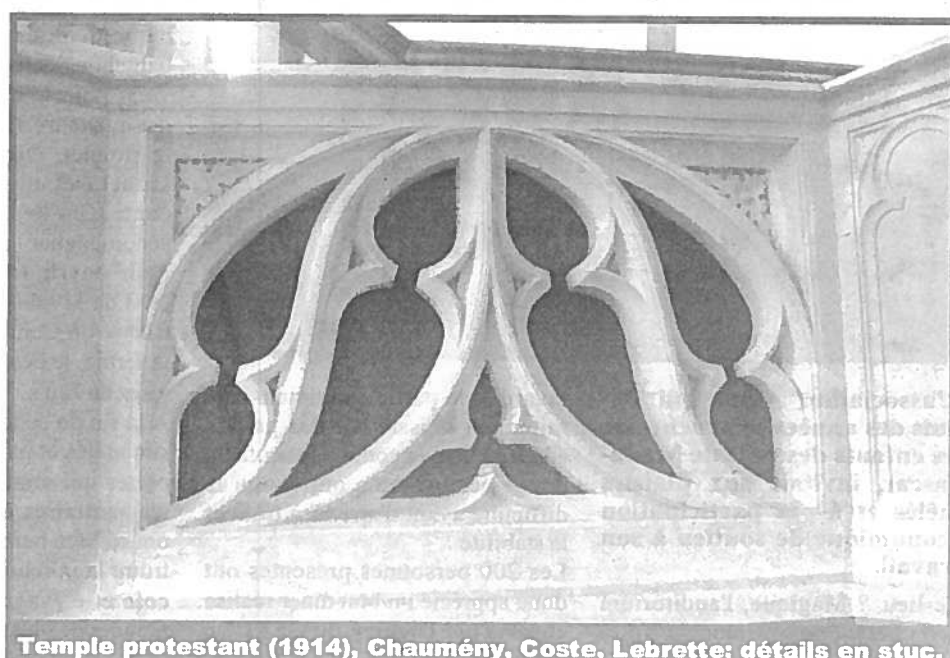
Eglise Saint-Louis (1862-1865), Jean Lefaure.



Villa de l'empereur (1864), Jean Lefaure.



Poste centrale (1935), Eugène Chaumény.



Temple protestant (1914), Chaumény, Coste, Lebrette: détails en stuc.